

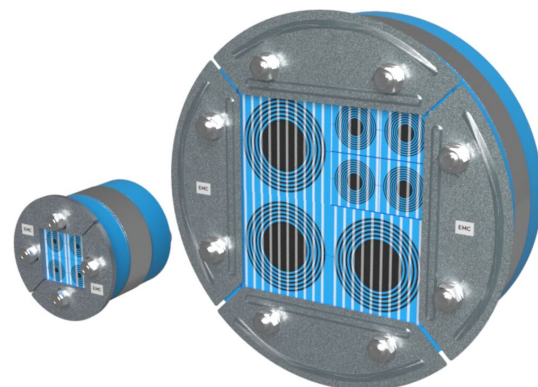


Roxtec R EMC-gjennomføring

Rund gjennomføringsløsning for EMC, for plassbesparende tetning rundt flere kabler og rør.

Roxtec R EMC er en kabel- og rørgjennomføring som sikrer elektromagnetisk kompatibilitet. Gjennomføringsrammen er designet for montering i strømførende rørhylser. Kompresjonen er integrert i rammen og tetter ved ekspansjon. Du kan velge mellom Roxtec ES-moduler for elektromagnetisk skjerming, eller PE-moduler som beskytter mot kabelbåren forstyrrelse. Modulene kan tilpasses kabler og rør av ulik størrelse, og kan også benyttes for reservekapasitet i gjennomføringen. Bruk Roxtec EC-måleproben for å få en indikasjon på den elektriske ytelsen til kabelgjennomføringsinstallasjoner med Roxtec BG™ eller ES.

- Arealeffektiv
- Enkel å vedlikeholde og inspisere



Produktegenskaper



Brannklassifisert



Vanntett



Gasstett



EMI-beskyttelse

Struktur for installasjon



Metall

Festetype



Eksisterende hylse

Graderinger og sertifikater

Brann

- A-KLASSE i henhold til IMO 2010 FTP-kode
- E/EI-klassifisering i henhold til EN 13501
- F/T-klassifisering i henhold til UL 1479
- H-brannklasse i henhold til IMO 2010 FTP-kode og tid/temperaturkurve for HC-eksponering

Tetthet

- Gass: 2,5 bar (katastrofalt)
- Vann: 4 bar (katastrofalt)

Støtter

- Elektromagnetisk skjerming
- Potensialutjevning

Rammedimensjoner

mm/kg

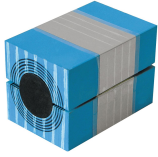
Rammevariantene nedenfor er et begrenset utvalg. Du kan besøke [roxtec.com](https://www.roxtec.com) for det komplette utvalget av rammer og konfigurasjoner.

Tittel	Fyllplass	Utsparingsmål Ø	Vekt	Art.nr.
R 75 EMC AISI316	40 x 40	75 - 77	0.5	ER00A00751121
R 100 EMC AISI316	60 x 60	100 - 102	0.8	ER00A01001121
R 125 EMC AISI316	80 x 80	125 - 127	1	5ER0000004913
R 127 EMC AISI316	80 x 80	127 - 129	1	ER00A01271121
R 150 EMC AISI316	90 x 90	150 - 152	1.7	ER00A01501121
R 70 EMC AISI316	40 x 40	70 - 72	0.46	ER00A00701121
R 200 EMC AISI316	120 x 120	200 - 202	2.7	ER00A02001121



Tetningskomponentdata

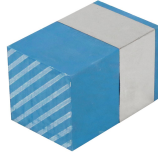
Tetningskomponenter



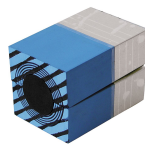
RM ES-modul med
Multidiameter™



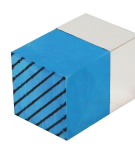
smøremiddel



RM ES blindmodul



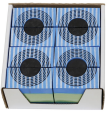
RM PE-modul med
Multidiameter™



RM PE blindmodul



Roxtec-tilbehør ES og
BG



R ES-kit

For ytterligere informasjon, kan du besøke www.roxtec.com.

The product information provided by Roxtec does not release the purchaser of the Roxtec system, or part thereof, from the obligation to independently determine the suitability of the products for the intended process, installation and/or use.

Roxtec gives no guarantee for the Roxtec system or any part thereof and assumes no liability for any loss or damage whatsoever, whether direct, indirect, consequential, loss of profit or otherwise, occurred or caused by the Roxtec systems or installations containing components not manufactured by an authorized manufacturer and/or occurred or caused by the use of the Roxtec system in a manner or for an application other than for which the Roxtec system was designed or intended.

Roxtec expressly excludes any implied warranties of merchantability and fitness for a particular purpose and all other express or implied representations and warranties provided by statute or common law. User determines suitability of the Roxtec system for intended use and assumes all risk and liability in connection therewith. In no event shall Roxtec be liable for indirect, consequential, punitive, special, exemplary or incidental damages or losses.

The Roxtec products are offered and sold in accordance with the conditions of the Roxtec General Terms of Sales. The latest version of the Roxtec General Terms of Sales can be downloaded from <https://www.roxtec.com/en/about-us/about-roxtec/general-terms-of-sales/>

We reserve the right to make changes to the product and technical information without further notice. Any errors in print or entry are no claims for indemnity. The content of this publication is the property of Roxtec International AB and is protected by copyright.

This document was generated on: 2024-04-25